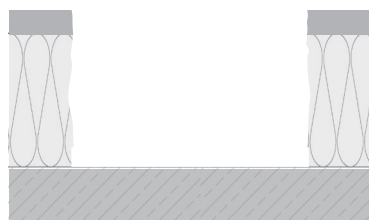


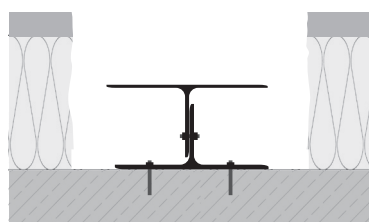
## Montage mit thermischer Entkoppelung



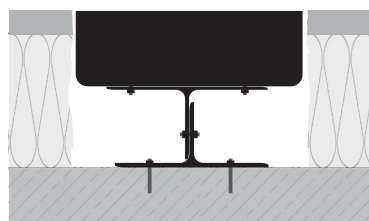
1. Wandausnehmung in Größe der Installation bis auf das Mauerwerk erzeugen.



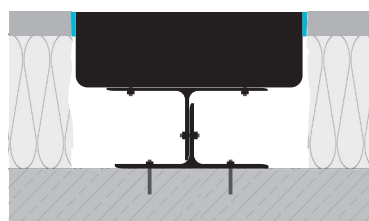
2. Auf dem Mauerwerk wird die Unterkonstruktion aus dem Zubehör möglichst zentrisch zur Installation montiert.



3. Die aufgesetzte Unterkonstruktion wird tiefen-adaptiert, so dass die Installation putzbündig eingelassen werden kann. In dieser Tiefe wird die einstellbare Unterkonstruktion fixiert.



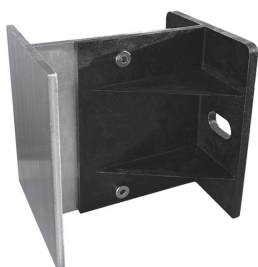
4. Die Metallbauinstallation wird in die Wandausnehmung eingelassen, ausgerichtet und auf der Unterkonstruktion verschraubt.



5. Nach dem Einsetzen der Installationen wird die umlaufende Putzkante mit Fugenmasse feinverfugt.

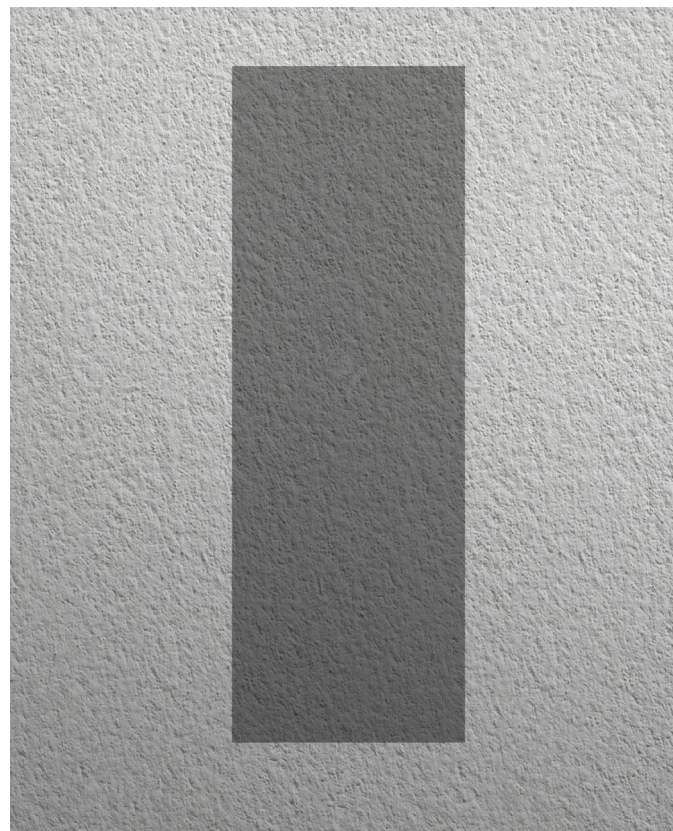
Kleben Sie vor dem Verfugen den eingesetzten Einfassungskasten ab, um Beschädigungen oder Verschmutzungen zu vermeiden.

## Zubehör



### Unterkonstruktion

Zur Überbrückung von Dämmung in Hohlwandmontagen, mit unterschiedlichen Tiefenadaptierungen.



## Ziel: Eine harmonische Integration

