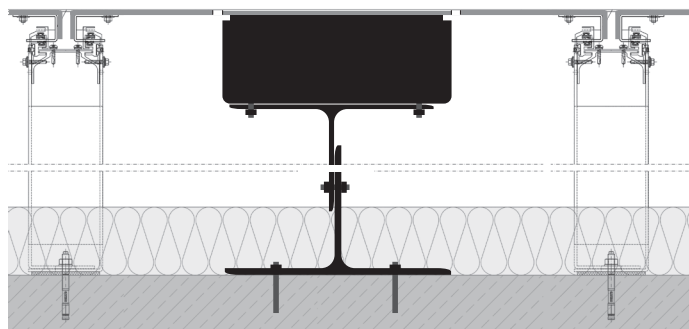
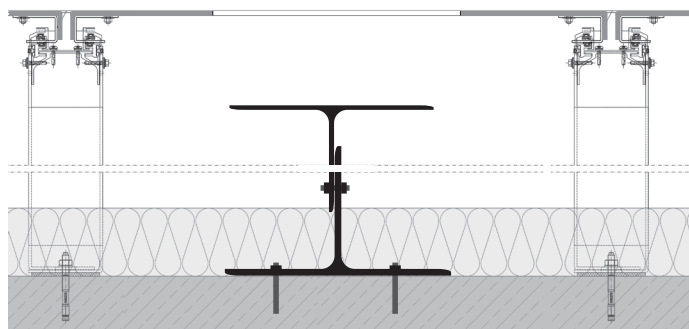


Konstruktive Integration

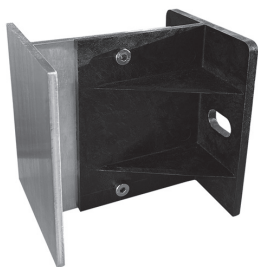
Die Integration der Metallbauinstallation in eine Vorhangfassade erfolgt auf einer eigenen Unterkonstruktion. Diese Unterkonstruktion besteht aus einer flexibel einstellbaren Wandhalterung (als separates Zubehör erhältlich), durch die die Metallbauinstallation frontbündig mit dem Fassadenbehang (z.B. Alucobond) montiert werden kann.

So können unterschiedlich starke Dämmschichten und Hinterlüftungsräume überbrückt werden.

Die Wandhalterung erfolgt mit thermischer Entkopplung zur Wand.



Zubehör



Unterkonstruktion

Zur Überbrückung von Dämmung in den verschiedenen Stärken können für die bauseitige Einrichtung eines Montagegrundes der Metallbauinstallation Wandhalter mit unterschiedlichen Tiefenadaptierungen genutzt werden.



Ziel: Eine harmonische Integration

